

# 重症心身障害児(者)の理解

## ～小児科医の診療から～

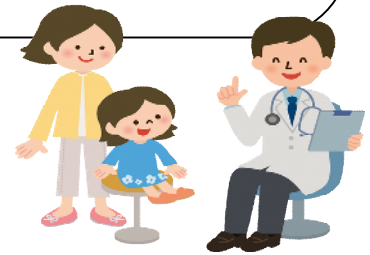
小児医療の進歩に伴う在宅医療の推進により、高度な医療を必要とした重症心身障害児(者)(以下重症児(者))の地域生活が増えています。吸引や注入等の医療的ケアのある方の就学や通所支援は普通となり、人工呼吸器等の高度な医療を必要とする方より豊かな地域生活への支援が現状の課題になりつつあります。

そのような重症児(者)を取り巻く医療と地域生活の変化に、日常の診療において多くの重症児(者)のサポートをしておられる野々田医師より、小児科医として、どのようなことを大切にして重症児(者)とその家族を診ているのか、エピソードを交えて講演していただきます。

高度な医療を必要としている重症児(者)の実態や地域における支援について改めて考える機会になればと思います。是非ご参加ください。

講師：北里大学医学部 小児科

医師 野々田 豊 氏



場所：障害者支援センター 松が丘園 3階 研修室1・2

日時：平成30年9月18日(火) 18時30分～20時30分

受講料：無料



### (申し込み方法)

裏面申込用紙に必要事項を記入し、FAX または電話・持参にて9月12日(水)までに申込みをしてください。

\*希望者多数の場合は、人数調整をさせていただきます。

(連絡先)

障害者支援センター 松が丘園

福祉サービス課 生活サービス係 増田 千賀

電話：042-758-2121

FAX：042-758-7070

○ 研修参加申込用紙 ○

# 重症心身障害児(者)の理解 ～小児科医の現場から～

研修参加希望の方は、下記必要事項をご記入の上、障害者支援センター松が丘園へFAXまたは電話・持参にてお申込みください。

**(申込み締切：平成30年9月12日(水)迄)**

申込日：

ふりがな 氏名	
所属	
職種 <small>(現在の業務についてご記入ください)</small>	<例：生活支援員、相談支援専門員、看護師、PT・OT等、一時ケアなど>
連絡先	電話
質問	

◇ ご不明な点等、お気軽にお問合せください。 ◇

○申込用紙送付先

〒252-0223

相模原市中央区松が丘 1-23-1 障害者支援センター松が丘園  
福祉サービス課 生活サービス係 増田 千賀

☎ : 042-758-2121

**FAX :042-758-7070**